

Materiały (na 2 tygodnie) do powtórzenia wiadomości z 2 tematów – „Ryby- kręgowce środowisk wodnych. Przegląd i znaczenie ryb. (str. 83- 92- Podręcznik). Można je wydrukować i wkleić do zeszytu lub przepisać do zeszytu z biologii.

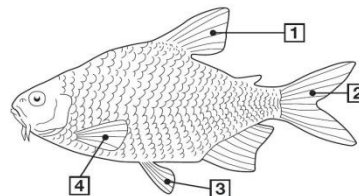
1.Zaproponuj sposoby ochrony ryb przed zagrożeniami wymienionymi w tabeli.

Zagrożenie	Sposób ochrony
Zanieczyszczenie wód	
Odławianie zbyt dużej ilości ryb	

2.Oceń, czy poniższe informacje dotyczące znaczenia ryb w życiu człowieka są zgodne z prawdą. Zaznacz literę P, jeśli informacja jest prawdziwa, lub literę F – jeśli jest fałszywa.

- | | | |
|---|---|---|
| 1. Służą do pozyskiwania tranu. | P | F |
| 2. Wykorzystuje się je do produkcji żelatyny. | P | F |
| 3. Dostarczają mięsa. | P | F |
| 4. Powodują szkody w uprawach roślin wodnych. | P | F |

3.Podpisz płetwy, które oznaczono na rysunku numerami 1–4 i zaznacz, które z nich są parzyste, a które nieparzyste.



- 1.....
- 2.....
- 3.....
- 4.....

4.Określ funkcje wymienionych elementów ciała ryby.

- A. Łuski:
- B. Linia boczna:
- C. Płetwy:
- D. Skrzela:

5. Skreśl zbędne wyrazy tak, aby zdania zawierały prawdziwe informacje i przepisz z poprawnymi odpowiedziami.

Większość ryb to zwierzęta *jajorodne / żyworodne*. Samice składają *skrzek / ikrę* na dnie zbiornika. Następnie samiec polewa złożone jaja mleczem. W ten sposób dochodzi do zapłodnienia *wewnętrznego / zewnętrznego*.

Proszę również wykonać krzyżówkę z hasłem **SZKARADNICA** –(Szkaradnice to drapieżne *ryby* morskie, *najbardziej jadowite* na świecie).

Krzyżówkę wraz z pytaniami zapisujemy w zeszycie.

***Dla chętnych – Wykonać notatkę do zeszytu, korzystając z różnych źródeł (mile widziane zdjęcie) , z najważniejszymi informacjami dotyczącymi szkaradnicy (np. miejsca jej występowania, cech charakterystycznych, itp.)**